



РАЛЛИ ГИД



ВИДЕО
РАЛЛИ-СПРИНТ
ЛЕПЕЛЬ 2013



РАЛЛИ-СПРИНТ
ЛЕПЕЛЬ 2014
ВАЛОВА ГОРА - ОКАНА



ЗРИТЕЛЬСКИЕ ЗОНЫ

Суббота
6.09.14

Длина
10,47 км

Дорога
перекрывается
12:00-17:40

Старт
экипаж №1
СУ-1 13:03
СУ-2 14:00
СУ-3 15:21
СУ-4 16:18
СУ-5 17:15

Абсолютный
победитель
РС Лепель 2013
Сергей Вязович
Юрий Сплошной
Subaru Impreza
WRX STI Б-12



3,5 - 3,9 км от старта СУ

Лесопилка Березинского заповедника располагается практически посередине сплущастка. Это единственное место покрытое асфальтом. Здесь располагается ретардер, на котором гонщики будут вынуждены оттормаживаться с большой скорости, а это не всегда простая задача, учитывая смену покрытия.

Положительным фактом является то, что здесь не составит труда припарковаться, а добраться до точки можно свернув с трассы М3 на Барсуки.



P Асфальтовая парковка
P Грунтовая парковка



Считайте QR код специальным приложением на своем смартфоне или планшете и получите дополнительную информацию о трассе (фото, видео)



6,6 - 7,0 км от старта СУ

Эта точка пользуется популярностью у ценителей ралли. Быстрая секция оканчивается левой тройкой, которая перетекает в 90-градусный поворот на мост. Сложность заключается в том, что его не видно до самого начала. Здесь ошибаться нельзя, потому что по бокам моста расположились бетонные ограждения. Любой контакт с ними, как правило, приводит к сходу с гонки.

Добраться к точке можно свернув с трассы М3 на Барсуки. Через ~2,8 км вы повстречаете мост. Автомобиль парковать в поле.



7,4 - 7,6 км от старта СУ

Этот поворот является одним из самых сложных не только по типу, но и в абсолютном выражении на всем ралли-спринте. Правая шикана представляет собой связку правого и левого поворота, который сужается на выходе, а по бокам стоит ограждение. В 2013 году экипаж Якунин-Мармашова закончили здесь свое выступление зрелищным вылетом на первом проезде.

Минусом точки является отсутствие парковки для автомобилей. Добраться можно пешком из зрительской точки В. Необходимо пройти 600 м.



8,6 - 9,1 км от старта СУ

Это место малоизвестно любителям ралли, однако у него имеется ряд преимуществ, по сравнению со всеми остальными. Во первых, это затяжной и очень быстрый поворот, во вторых он просматривается издалека, в третьих здесь найдется место для вашего автомобиля и смотреть гонку можно с безопасного расстояния, спрятавшись за деревьями. Слушайте указания судей, не заходите за ограничительную ленту. Помните - автоспорт не безопасен!

Недостатком можно считать то, что количество парковочных мест ограничено, а сама точка удалена от старта сплущастка.

Руководитель гонки
+375 29 688 0972

Комиссар по безопасности
+375 29 371 4365

Организатор гонки
+375 29 735 3602

КООРДИНАТЫ ЗРИТЕЛЬСКИХ ТОЧЕК

A

GPS

54°46'41.2"N

28°28'47.7"E

B

GPS

54°47'13.8"N

28°31'15.3"E

C

GPS

54°47'26.8"N

28°31'18.6"E

D

GPS

54°48'31.2"N

28°31'41.9"E

ПРОГРАММА РАЛЛИ-СПРИНТА

КОГДА	ЧТО	ГДЕ
08:00	ОТКРЫТИЕ ШТАБА ралли-спринта	Кафе универмага г. Лепель, Данукалова 19а
10:45 - 11:00	Постановка автомобилей на парад	г. Лепель, ул. Ленинская
11:00 - 11:40	Парад участников	Центральная площадь г. Лепель
12:00 12:15	- Постановка автомобилей в предстартовую зону - Старт ралли-спринта	Техпарк, парковка возле универмага Трасса ралли-спринта
17:49	Расчетное время финиша 1-го экипажа. Закрытый парк	Техпарк
18:10 - 18:40	Заключительное заседание КСК	Штаб ралли-спринта
18:20 18:40	Публикация: - предварительных результатов - официальных результатов	Штаб ралли-спринта
19:00 - 19:40	Награждение	Амфитеатр, городской парк
20:00	ОКОНЧАНИЕ РАБОТЫ ШТАБА ралли-спринта	



УРУЧЬЕ

официальный дилер Volkswagen



ПАРТНЕРЫ

autosport.by

ИНФОРМАЦИОННЫЕ ПАРТНЕРЫ

КАК ПОНЯТЬ, ЧТО СЕЙЧАС НАЧНЕТСЯ ГОНКА?

АВТОМОБИЛИ
СЛУЖБЫ ДИСТАНЦИИ

ЗАКРЫВАЕТ ТРАССУ
ЖЕЛТЫЙ МАЯК



**РУКОВОДИТЕЛЬ
ГОНКИ**

ПРОЕЗЖАЕТ ПО ТРАССЕ
ЗА 45 МИНУТ ДО СТАРТА
ЭКИПАЖА №1
СПОРТИВНОГО КАНАЛА

ПРЕДУПРЕЖДАЕТ
КРАСНЫЙ МАЯК



**КОМИССАР
ПО БЕЗОПАСНОСТИ**

ПРОЕЗЖАЕТ ПО ТРАССЕ
ЗА 30 МИНУТ ДО СТАРТА
ЭКИПАЖА №1
СПОРТИВНОГО КАНАЛА

АВТОМОБИЛИ
НУЛЕВЫХ ЭКИПАЖЕЙ



**ОПЫТНЫЕ ВОДИТЕЛИ
ПРОВЕРЯЮЩИЕ ТРАССУ**

ВОЗМОЖНО ИСПОЛЬЗОВАНИЕ ПЯТИ
НУЛЕВЫХ ЭКИПАЖЕЙ

"000" ПРОЕЗЖАЕТ ПО ТРАССЕ
ЗА 15 МИНУТ ДО СТАРТА
ЭКИПАЖА №1
СПОРТИВНОГО КАНАЛА



"00" ПРОЕЗЖАЕТ ПО ТРАССЕ
ЗА 11 МИНУТ ДО СТАРТА
ЭКИПАЖА №1
СПОРТИВНОГО КАНАЛА



"0" ПРОЕЗЖАЕТ ПО ТРАССЕ
ЗА 9 МИНУТ ДО СТАРТА
ЭКИПАЖА №1
СПОРТИВНОГО КАНАЛА

СПОРТИВНЫЙ
КАНАЛ



ЗАДЕРЖКА СТАРТА
1 ИЛИ 2 МИНУТЫ



ОТКРЫВАЮЩИЙ
АВТОМОБИЛЬ

ОТКРЫВАЕТ ТРАССУ
ЗЕЛЕНый МАЯК



ПРОЕЗЖАЕТ ПО ТРАССЕ
ЧЕРЕЗ МАХ 5 МИНУТ ПОСЛЕ ПРОЕЗДА
ПОСЛЕДНЕГО ЭКИПАЖА
СПОРТИВНОГО КАНАЛА

ПРАВИЛА БЕЗОПАСНОСТИ ВО ВРЕМЯ ГОНКИ

«Уважаемый зритель, от лица всей команды организатора ралли-спринта, просим вас соблюдать правила безопасного поведения вблизи пролегания спецучастка. Следуйте указаниям судей и сотрудников обеспечивающих безопасность. Помните, автоспорт не безопасен.»

Команда rally2.by

- Сотрудник ВВ, УВД (РОВД), судьи и волонтеры будут контролировать проходы зрителей к специально организованным и обозначенным в информационных материалах зрительским зонам
- Не заходите за щиты, барьеры или оградительные веревки
- Приближение автомобиля предшествуется звуком свистка и/или громкоговорителя
- Движение зрителей по специальному участку и в непосредственной близости от него, пока участок открыт для соревнования запрещено!
- Трасса считается открытой для движения зрителей после прохождения последнего автомобиля-«метлы» с зеленым проблесковым маячком на крыше
- Присутствие любого постороннего транспортного средства в границах трассы специального участка или в непосредственной близости от нее считается опасным и может привести к отмене этого специального участка

КОНТАКТЫ ДЛЯ ЭКСТРЕННЫХ СЛУЧАЕВ

Руководитель гонки
+375 29 688 0972

Комиссар по безопасности
+375 29 371 4365

Организатор гонки
+375 29 735 3602

СЛУЖБЫ БЕЗОПАСНОСТИ ВБЛИЗИ СПЕЦУЧАСТКА

Оперативно-дежурная служба
211174, г. Лепель ул. Войкова, 95
+375 2132 4 70 83 или **102**

Отделение ГАИ Лепельского РОВД
211174, г. Лепель ул. Войкова, 95
+375 2132 4 88 77

Лепельская центральная больница
211174, г. Лепель ул. Госпитальная 2
+375 2132 4 12 34 или **103**

Отдел по чрезвычайным ситуациям
211174, г. Лепель ул. Калинина 95
+375 2132 4 18 69

ПАМЯТКА ЗРИТЕЛЮ

ПРАВИЛА ПОВЕДЕНИЯ НА ТРАССЕ

ВСЕГДА выполняйте указание судей

ВСЕГДА находитесь на безопасном расстоянии от трассы

ВСЕГДА оставляйте место, куда можно быстро переместиться

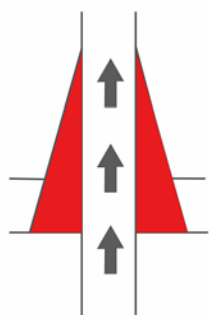
ВСЕГДА располагайтесь лицом к спортивному автомобилю

ВСЕГДА ожидайте неожиданного

НИКОГДА не стойте снаружи поворотов

НИКОГДА не стойте ниже уровня дороги

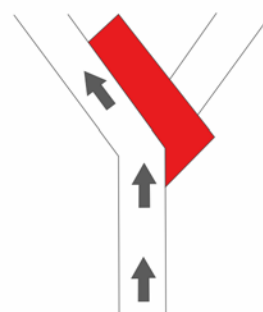
ЗАПРЕЩЕННЫЕ ЗОНЫ



ПЕРЕКРЕСТОК
/ ТРАМПЛИН



ШПИЛЬКА



РАЗВИЛКА



РЕТАРДЕР



ПОВОРОТ



Г-ОБРАЗНЫЙ
ПОВОРОТ